

## De Nabeschouwing

---

De 34e editie ligt weer achter ons en het was wederom een Invasie die we niet snel zullen vergeten. De familie gaat met de tijd mee en QR codes , WhattsApp , Snapchat en E-bike's zijn inmiddels niet meer weg te denken. De complete fietspuzzeltocht is inmiddels door Marion in één handige pdf gezet en zo voor komende generaties veilig gesteld. Jullie vinden hem natuurlijk op de pagina met de speurtochten. Lisa heeft de **popquiz** opgestuurd dus die kunnen jullie ook nog eens nalezen.

De fietspuzzeltocht uitzetters kwamen ook met nieuws over de indeling van de fietspuzzeltocht en wat adressen waar fietsen te huur zijn ( 1, 2 of 3) Over de indeling van de fietspuzzeltocht het volgende :

*En... over de fietspuzzeltocht: we kunnen nog geen groepsindeling geven, waarschijnlijk doen we dat de avond ervóór, als duidelijk is wie er allemaal meedoen. Maar wel vast te regelen: een QR-codescanner op de smartphone zetten! Voor mobiele telefoons met internetverbinding onderweg. Meer zeggen wij niet...*

*Nog even en het is weer zover 😊😊😊*

Hieronder een voorbeeldje van een QR code. Volg hem en beleef de Invasie in Herpen nog eens en je weet meteen of je QR op je telefoon goed werkt . Vanaf minuut 9 start daar de hilarische balkonscène !



Het is al weer mei en de berichten over een fietspuzzeltocht en popquiz gonzen in de familie. De uitzetters van de fietspuzzeltocht willen op Hemelvaart de puzzeltocht houden zodat zoveel mogelijk familieleden de mogelijkheid hebben om mee te fietsen. Laat weten of je erbij kunt zijn ! De makers van de popquiz hebben zelfs al een groepsindeling gemaakt. Voorlopig houden we de zaterdagavond aan om ook weer zoveel mogelijk mensen in de gelegenheid te stellen om mee te doen. Ben je er niet de hele tijd bij tijdens deze invasie maar wil je wel mee doen geef dit dan even door ! Jan, John & Lisa hebben al een groepsindeling gemaakt , Rebecca is er dan ook bij dus groep 3 dicht ik zeker kansen toe.

Groepsindeling Popquiz:

Groep 1 : Max, Ad, Marion, Sanne.

Groep 2 : Kees, Carla, Lennert, Els.

Groep 3 : Anton, Ineke, Rebecca, Jacqueline.

Groep 4 : Lidy, Jacolien, Joël, Johan.

Edit 2 april : Het was dus met meerderheid van stemmen al na 1 stemronde beslist ( daar kunnen ze in het VK met alle Brexit perikelen nog iets van leren) We gaan dit jaar naar Nieuw-Heeten in het Salland. Er zijn 4 huisjes gehuurd ( 106 – 107- 108 en 143 ) Op 29 mei kunnen we vanaf 15:00 uur terecht en op 3 juni moeten we voor 10:00 uur de huisjes weer netjes achterlaten en op huis aan . Het bedlinnen is weer verzorgd door het park en hoeven we dus niet mee te nemen. De financiële verantwoording van de penningmeester (2 -4-2019) voor dit kalenderjaar vinden jullie hier.

Wat er vooraf ging :

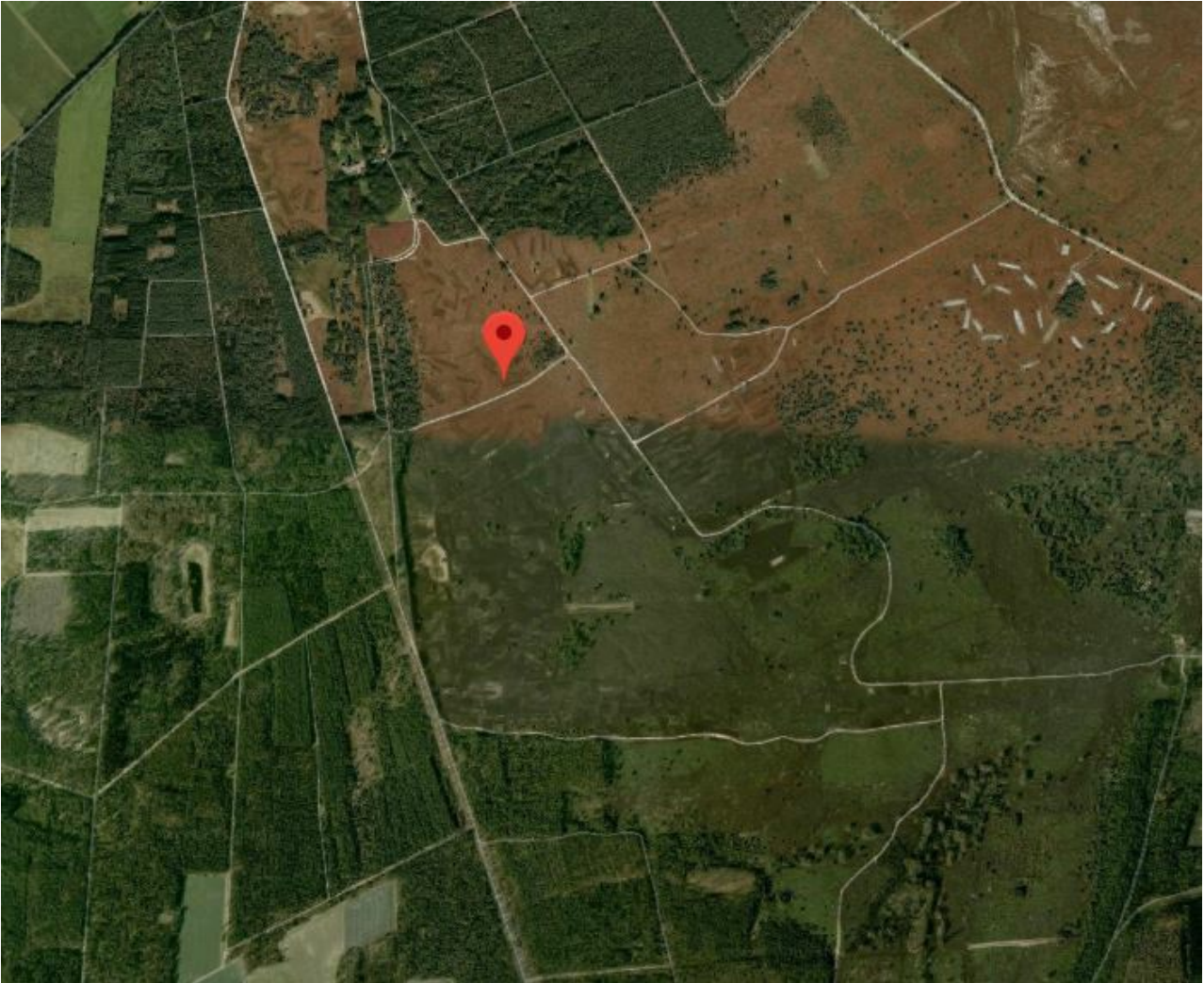
Het einde van 2018 zit er weer aan te komen en dan gaat het weer kriebelen bij bepaalde familieleden.... Wie dat zijn ? Herken de schoenen aan begin van het filmpje en je weet bij wie. Komende dagen vinden jullie hier informatie over een locatie die bezocht is door betreffende personen en de vraag : Is dit iets en wie zouden er mee willen gaan ?



Watch Video At: <https://youtu.be/BW0cSpHdYE4>

---

Ergens op deze heide zou de maker moeten hebben gestaan toen de beelden van bovenstaand filmpje werden gemaakt. Maar waar is het?



Ik had het dus veel te makkelijk gemaakt of was Anton gewoon zo goed , had hij inside information of had hij gewoon heel veel geluk? Johan en Marion hebben op de Sallandse heuvelrug een mooie locatie gevonden en vroegen zich af of de animo en de mogelijkheid (voor de harde werkers na Hemelvaartsdag ) er is om hier de Invasie 2019 te houden. Zoals ze zelf ook aangeven is dit een optie, zijn er andere familieleden die ook al met iets bezig zijn : gooi het in de groep !

Hieronder de info die Marion en Johan me stuurden :

*Hallo familie,*

*Wij hebben een positieve indruk van vakantiepark Sallandshoeve bij Nieuw-Heeten. Hoe zijn we er eigenlijk op gekomen? Wij rijden nog wel eens naar Friesland, naar familie van Johan, en als we binnendoor willen rijden i.p.v. alleen maar snelweg gaan we via Lochem, Holten en Raalte naar Zwolle, en gaan daar de snelweg op. Tussen Holten en Raalte zien we dan dat vakantiepark langs de provinciale weg, en we hadden ons al vaker afgevraagd hoe het er uitziet en of het iets voor de Invasie zou zijn. Dat gebeurde vorig weekend ook zo, en toen heb ik de website maar eens bekeken en de reviews op zoover. Die waren over het algemeen goed en toen heb ik ze woensdag gebeld om te informeren of ze Hemelvaartarrangement bieden en dat was het geval. Ik ben netjes te woord gestaan en de receptioniste vroeg of ik een prijsopgave wilde hebben. Ja, waarom niet dacht ik toen, dan weten we het maar meteen en*

*het is toch vrijblijvend. De prijsopgave stuur ik je in een andere mail.*

*Ik weet niet tot wanneer de vroegboekorting geldig is, en ik heb geen idee of de prijs hoger of lager ligt dan wat wij gewend zijn.*

*In de bijlage o.a. de parkplattegrond. Die was voor ons klaargelegd bij de receptie, de dame die ik aan de telefoon had heeft er 2 groepen van 4 x 6-persoons bungalow in gekleurd.*

*De 6 persoons bungalows "Schipbeek" staan allemaal bij elkaar. De meeste worden niet verhuurd want particulier bezit en ook als zodanig (keurig netjes) ingericht en aangekleed; geen Polen hier 😊 Enkele bungalows worden dus los verhuurd. Wij vinden de geelgekleurde bungalows de beste keuze, die liggen het dichtst bij elkaar. Maar de blauwgekleurde zijn ook o.k. De bungalownummers staan in de prijsopgave.*



Fotoscan van Google Foto's

*Het park heeft een leuk restaurant, een binnenzwembadje voor kinderen dat er netjes uitzag, net als de receptie met winkeltje. Verder midgetgolfbaan, speeltoestellen waaronder een springkussen en zo'n kabelbaantje. We zagen ook huurfietsen, zie foto.*



*Vlakbij ligt de Sallandse Heuvelrug, waar het schitterend wandelen en fietsen is. Zelfs een fietspuzzeltocht behoort tot de mogelijkheden ;-))*

*Ook voldoende leuke plaatsen in de omgeving: Deventer, Nijverdal, Almelo, Hellendoorn (Avonturenpark).*

*Afstand vanaf Barendrecht: 170 km/1:37 minuten (als er geen files zijn tenminste...)*

*Nou, tot zover even. Benieuwd of de geachte familie dit ziet zitten, en of er misschien al meer plannen gesmeed worden.*

*Groetjes, ook namens Johan*

*Marion*

---

Gezien de afstand zijn er toch stemmen op gegaan om te kijken naar een park dat iets centraler ( lees westelijker) gelegen is. Als mogelijke optie is het volgende park ( gelegen tussen Soest en Amersfoort) naar voren gekomen :

## Allurepark 't Eekhoornnest

---

Annemarie heeft inmiddels contact gezocht met het park en hopelijk komen ze snel met een reactie of er rond Hemelvaart huisjes beschikbaar zijn voor ons. Ik ben afgelopen zondag al even wezen kijken en (een aantal) huisjes en park zien er prachtig uit. De locatie is wunderschoon, heel apart zo te midden van alle bebouwing toch zo landelijk gelegen aan bos en zandverstuivingen. Ik zie mogelijkheden voor een Vossenjacht...

---

### Relive 'Invasie voorverkenning'

---

Eindstand stemming park op 31 oktober

De stemming is dus toch nog met een duidelijk verschil in het voordeel van de Sallandse Hoeve uitgevallen. Niet iedereen heeft iets laten horen maar voor het boeken hebben we toch echt een definitieve lijst met namen nodig van mensen die mee gaan. Joël en Rebecca hebben aangegeven dat ze wel mee gaan, ongeacht hoe de stemming uitpakt.

## het Eksternest



- 1 Anton, Jacolien, Lars & Bente
- 2 Annemiek & Anna-Marie
- 3 Carla, Jan & Lisa
- 4
- 5
- 6
- 7
- 8
- 9
- 10

## Sallandse Hoeve



- 1 John & Jacqueline
- 2 Marion & Johan
- 3 Lidy & Max
- 4 Sanne & Lennert
- 5 Els & AD
- 6 Ineke
- 7 Kees
- 8
- 9
- 10

Jan en Willeke hebben aangegeven dat ze een dagje langskomen ongeacht het park waar we ons bevinden  
Dick & Riet hebben al weer plannen voor een camperreis volgend voorjaar en zullen er niet bij zijn.

De buienrader met de verwachte neerslag voor de komende 3 uur en de  
weersverwachting voor de komende 5 dagen.

U aangeboden door [www.invasie.com](http://www.invasie.com) in samenwerking met [buienradar.nl](http://buienradar.nl) ☺